

**Strategiplan prioritert område
Hvalerøyene**

Utarbeidet 10.04.13

Innhold

1	Innledning	3
2	Hvalerøyene	3
2.1	Generell informasjon.....	3
2.2	Farvann.....	3
2.3	Tidevann	3
2.4	Aktuelt utstyr	3
2.5	Adkomst.....	3
2.6	Sjøkart.....	4
2.7	Beredskapsregion	4
2.8	Miljøstrategi.....	4
2.9	Miljøprioriterte ressurser	4
2.10	Sosio-økonomiske ressurser	5
2.11	Tiltaksvalg for beskyttelse.....	5
2.12	Operativt fokus.....	5
2.13	Operativ strategi.....	5
2.14	Beskyttelse.....	5

1 Innledning

Dette dokumentet inneholder kortfattet beskrivelse av operativ strategi og miljøstrategi for det prioriterte området Hvalerøyene. Sammen med det tematiske kartmaterialet utarbeidet for området utgjør dette den miljøstrategiske planen for dette området.

Det tematiske kartmaterialet foreligger som storformat PDF dokumentet, tilgjengelig for utskrift ved behov.

Følgende kart foreligger for det enkelte området:

- Basiskart
- Verneområder
- Operasjonsdyp for ulike fartøystyper ved utvalgte værforhold
- Strandtyper
- Adkomst og infrastruktur

Planene er å betrakte som en første versjon, og vil bli komplettert med kartinformasjon, samt med mer utfyllende beskrivelse av miljøstrategi rettet mot egenskapene til de miljøprioriterte lokalitetene. Dette vil bli gjennomført når utdragskriterier fra Naturbasen er etablert og komplettert med data fra NINA.

2 Hvalerøyene

Hvalerøyene er Norges første marine nasjonalpark.

2.1 Generell informasjon

2.2 Farvann

Svært urent farvann i de ytre sørvestre delene av området, rundt Torbjørnskjær. Innenfor dette en dypere led og deretter urent farvann i en avstand 0,5 til 3 km fra kysten av de større øyene. Svært trangt og urent farvann i sundene mellom øyene.

2.3 Tidevann

Middel høyvann 39 cm, middel lavvann cm, tidevannsdifferanse 24 cm. Viker sekundærhavn.

2.4 Aktuelt utstyr

Tyngre utstyr kan anvendes inn til en avstand på ca. 0,5 - 3 km fra land, med unntak av området rundt Torbjørnskjær/Tisler, hvor tungt utstyr ikke kan anvendes. Ellers i området må lettere utstyr og fartøyer anvendes.

2.5 Adkomst

Riksvei 108

2.6 Sjøkart

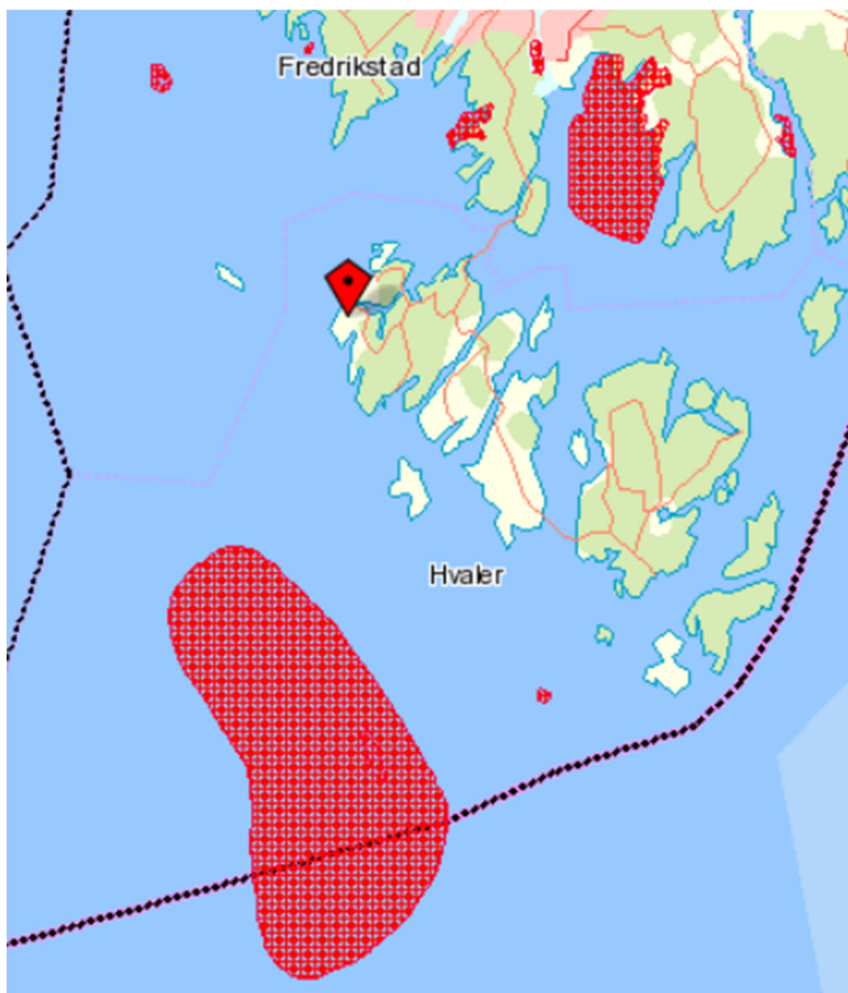
Nr. 1, 2

2.7 Beredskapsregion

Beredskapsregion 1: Østfold.

2.8 Miljøstrategi

2.9 Miljøprioriterte ressurser



MOB A hele året:

Navn: Torbjørnskjær-Heia

Kommune: Hvaler

Hovedtype: Botaniske verdier, Marine pattedyr, Sjøfugl, Våtmark

Undertype: Usp. botanisk omr., Hårfellingsplass sel, Kasteplass sel, Hvileplass sel, Overvintring, Næring, Myting, Hekking, Våtmark m/ornitol. Verdier

Arter: Havert, Steinkobbe, Ærfugl

Navn: Møren Naturreservat
Kommune: Hvaler
Hovedtype: Sjøfugl, Våtmark
Undertype: Overvintring, Næring, Hekking, Våtmark m/ornitol. Verdier
Arter: Fiskemåke, Grågås, Gråmåke, Rødnebbterne, Sildemåke

2.10 Sosio-økonomiske ressurser

Den viktigste næringsveien i Hvaler kommune er fiske.

2.11 Tiltaksvalg for beskyttelse

Kjemisk dispergering vil kunne være et alternativ i områder med tilstrekkelig vannutskifting.

2.12 Operativt fokus

Beskyttelse mot påslag har hovedfokus. Deretter har oppsamling av olje i strandsonen (akutfase strand) fokus i de områdene som benyttes av sjøfugl og marine pattedyr, samt i områder der sjøfugl oppholder seg på vannet.

2.13 Operativ strategi

2.14 Beskyttelse

Oppstrøms

Basert på resultater fra kartlegging av forurensningen vil tyngre systemer benyttes til bekjempelse oppstrøms for området. Dette vil være ressurser fra barriere 2, komplett etter behov.

Ytre deler av området

Kystsystemer som inngår i planen vil primært disponeres i ytterkant av området, for å hindre inndrift av olje inn til de deler av området hvor vandyp setter begrensninger for operasjon.

Innen området

Fjordsystemer som inngår i planen vil primært disponeres i loside områder der kystsystemer ikke kan operere, samt på lesiden i forhold til gjeldende vind- og bølgeretning.

Miljøprioriterte områder

Innen det utvalgte området skal de lokaliteter og områder som er markert på temakartet prioriteres for beskyttelse. Områder under tidevannssonen prioriteres kun for beskyttelse i den tidsperiode konsekvenspotensialet er tilstede. Eventuelt behov for innbyrdes prioritering mellom øvrige miljøprioriterte lokaliteter avhenger av årstid og konsekvenspotensiale.

Nedstrøms

Basert på kartlegging og observasjoner av oljens drivretning vil ressurser disponeres på lesiden etter behov.

Akutfase strand

Ressurser for innsats i akutfase strand disponeres i forhold til registrert påslag, og fare for sekundærforurensning.

Strandrensing

En plan for grovrensing av strender utarbeides ut fra en samlet prioritering i forhold til forurensningsgrad og strandtypens egenskaper.